



MANUAL DETECTOR DE MONÓXIDO DE CARBONO AUTÔNOMO



MANUAL DO USUÁRIO

Parabéns, você acaba de adquirir um produto Segurimax, a marca da qualidade, inovação e tecnologia!

Detector de monóxido de carbono autônomo

O detector de monóxido de carbono foi projetado para a detecção do gás monóxido de carbono (CO) em ambientes residenciais e em pequenos ambientes comerciais. Ao detectar o gás, o dispositivo emite um sinal sonoro de alta intensidade, que alerta com rapidez as pessoas que estão no local. Sua instalação é prática e rápida, afinal não necessita de fios ou central de incêndio. Em estado de monitoramento consome poucos microampères de corrente elétrica, o que garante uma longa vida útil de sua bateria, que acompanha o produto.

CUIDADOS E SEGURANÇA

1. Não pinte o produto.
2. Este produto foi desenvolvido para uso interno. Não instale em ambientes sujeitos a intempéries, com altas ou baixas temperaturas, umidade, poeira, vento ou áreas com gordura excessiva.
3. O uso contínuo deste produto em locais com alta temperatura e/ou alta umidade, podem reduzir o tempo de vida útil da bateria.
4. Teste o detector mensalmente.
5. Retire as baterias se o produto não estiver em uso.
6. Em caso de bateria baixa o detector irá emitir um "bip" sincronizado com o LED amarelo piscando a cada 40 segundos.
7. Verifique se o detector está instalado em um local que seja possível ouvi-lo do quarto, mesmo que uma pessoa esteja dormindo.

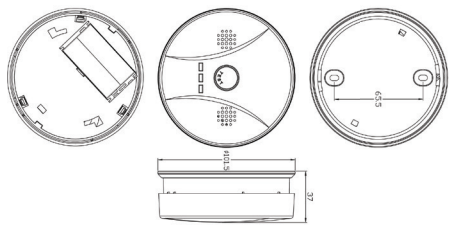
CARACTERÍSTICAS TÉCNICAS

- Detecção automática
- Reset automático
- Alarme sonoro e visual

Bateria	2 baterias AA Alcalina
Autonomia das baterias	3 anos
Concentração de CO para acionamento	30 ppm: Acionamento em 120 minutos 50 ppm: Acionamento em 60-90 minutos 100 ppm: Acionamento em 10-40 minutos 300 ppm: Acionamento em 3 minutos
Intensidade do alarme	90 dB @ 3 metros
Temperatura de operação	0°C a 50°C
Umidade	≤95% (Sem condensação)
Grau de proteção	IP20
Peso	100 g
Dimensões	Ø 99 x 37 mm
Cor	Branco

Fabricado	Plástico ABS
Garantia	1 ano
Vida útil do detector	3 anos

O detector é composto de duas partes, sendo a base e o corpo do detector. O dispositivo possui três LEDs de indicação visual, "buzzer" de aviso sonoro, botão de teste e o compartimento para a bateria.



FUNCIONAMENTO

O detector de monóxido de carbono autônomo utiliza um sensor eletroquímico, que se baseia em reações espontâneas de oxidação e redução com gás de monóxido de carbono (CO) para medir sua concentração. A reação entre este gás e a superfície do semicondutor afeta a condutividade, alterando a sua resistência interna, a qual é proporcional a concentração do gás. Esta alteração na resistência interna gera um sinal elétrico que é processado no microcontrolador. Este, por sua vez, aciona o alarme visual e sonoro no corpo do dispositivo caso o nível de monóxido de carbono ultrapasse o limite de segurança.

O dispositivo opera com duas pilhas AA. Em caso de bateria baixa, o detector emite uma indicação sonora e visual a cada 40 segundos. Se as baterias não forem substituídas com urgência, o detector para de funcionar.

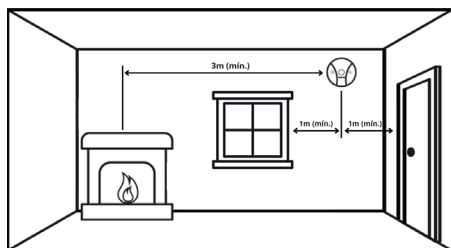
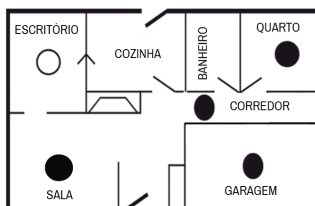
Status	Indicação Visual	Indicação Sonora
Inicialização do dispositivo	Led verde pisca a cada 2s por 1 minuto	Emite um "bip" uma única vez
Operação normal	Led verde pisca a cada 50 segundos	Sem sinal sonoro
Modo de teste	Led vermelho pisca rapidamente por alguns segundos	Emite 3 "bips" com uma pausa de 2s
Alarme acionado	Led vermelho pisca rapidamente. Repete enquanto tiver monóxido de carbono no sensor	Emite 3 "bips" com uma pausa de 2s. Repete enquanto tiver monóxido de carbono no sensor
Bateria baixa	Led amarelo deve piscar a cada 40 segundos	Emite um "bip" a cada 40 segundos.

ONDE INSTALAR

O detector de monóxido de carbono deve ser instalado na parede, a uma distância mínima de 15cm do teto e uma distância máxima de 40cm.



1. Deve-se instalar em garagens, porões e cômodos que tenham aparelhos que queimem algum tipo de combustível, como aquecedores a gás, lareiras e churrasqueiras (instalar o detector a uma distância mínima de 3 metros destes aparelhos).
2. Recomenda-se instalar um detector em cada quarto.
3. Recomenda-se instalar em corredores e áreas centrais da casa.



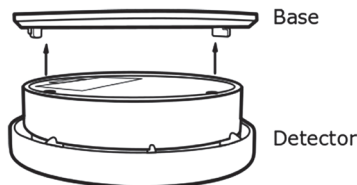
ONDE NÃO INSTALAR O SEU DETECTOR

1. Não deve-se instalar o dispositivo a menos de um metro de janelas, portas, ar-condicionado ou dutos de ventilação.
2. Menos de 3 metros de aparelhos que queimem algum tipo de combustível, pois o vapor e a fumaça podem provocar alarmes falsos.
3. Em locais com muita poeira, umidade e gordura excessiva.
4. Não instalar atrás de cortinas ou móveis.
5. Próximo a lâmpadas fluorescentes, pois o ruído eletromagnético gerado pela lâmpada pode ocasionar falsos disparos.

INSTALAÇÃO

1. Remova o produto da embalagem.

2. Segure a base com a mão esquerda e o detector com a mão direita, em seguida gire o detector para a esquerda.



3. Utilize os furos da base como guia para marcar o local dos furos na parede.
4. Faça os furos, insira as buchas nos furos e fixe a base no local utilizando os parafusos.
5. Retire a proteção das pilhas e as instale com a polaridade indicada no suporte de baterias no detector.
6. Aproxime o detector da base, procurando o ponto de encaixe. No instante em que a base e o detector estiverem encaixados, gire o detector para a direita até ouvir um "clique", indicando que ambas as partes estão presas.
7. O dispositivo deve emitir um "bip" uma vez e o LED verde deve piscar a cada 2s por 1 minuto, indicando que o dispositivo foi ligado.
8. Após 1 minuto, pressione o botão de teste para verificar o funcionamento do detector. Em modo de teste, o LED vermelho pisca rapidamente em conjunto com o "bip" do buzzer por alguns segundos.

SUBSTITUIÇÃO DA BATERIA

As pilhas alcalinas que acompanham o detector, possuem uma autonomia de aproximadamente 3 anos, considerando-se um teste por mês. Este tempo pode variar com a temperatura e umidade do ambiente. Fique atento ao sinal emitido pelo detector indicando a bateria baixa. Quando o led amarelo do detector começar a piscar em conjunto com um "bip" emitido pelo "buzzer".

VIDA ÚTIL DO SENSOR ELETRÓQUÍMICO

O sensor eletroquímico do dispositivo possui vida útil de 3 anos após sua instalação. Após esse período de uso recomenda-se a substituição do produto, tendo em vista a queda de sua sensibilidade de detecção.

TERMO DE GARANTIA

Todas as partes do produto são garantidas contra defeitos de fabricação que possam apresentar no prazo de 90 dias de garantia legal, mais 9 meses de garantia contratual, a partir da data de entrega do produto (conforme nota fiscal da compra). Em caso de defeito, o Consumidor deverá de imediato comunicar o distribuidor para que o mesmo encaminhe o equipamento junto a NF para a assistência técnica ou pode entrar em contato diretamente conosco através do recebimento do produto pela Fabricante/Importadora. Com a reparação ou substituição do produto defeituoso a Segurimax satisfaz a garantia integral. Sendo estas condições do termo de Garantia complementar, a Segurimax reserva-se ao direito de alterar as características gerais, técnicas e estéticas de seus produtos sem aviso prévio.

SEGURIMAX INDÚSTRIA, IMPORTADORA E EXPORTADORA LTDA.

Rua Margarida Zimmermann, 222 - Bela Vista - CEP 89111-094 - Gaspar - SC - Fone: (47) 3703-1888
sac@segurimax.com.br - www.segurimax.com.br