



25593

Iluminação de Emergência 50 Lúmens Touch

APRESENTAÇÃO



A Luminária 50 Lumens Touch é indicada para a iluminação em ambientes de até 15m², sendo uma ótima opção para residências, escritórios, entre outros.

Sensível ao toque, ela possui a função dimmer para o controle da intensidade da luz, proporcionando conforto e economia de energia.

INFORMAÇÕES TÉCNICAS

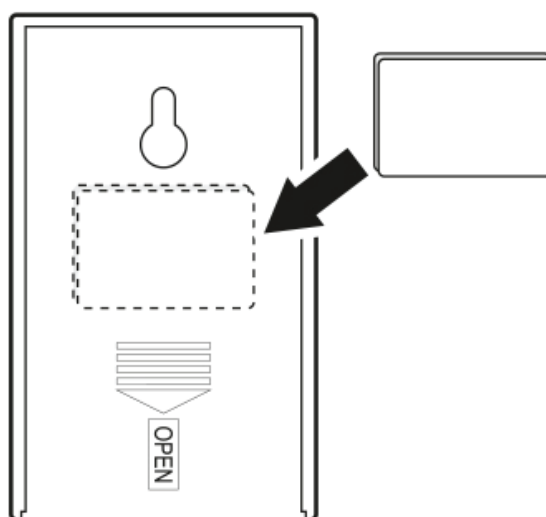
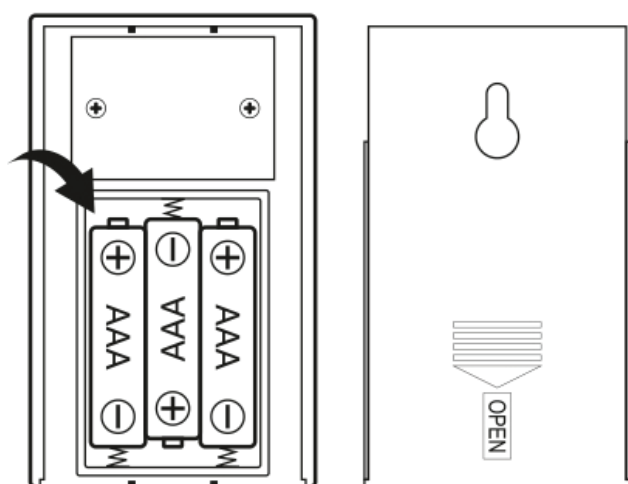
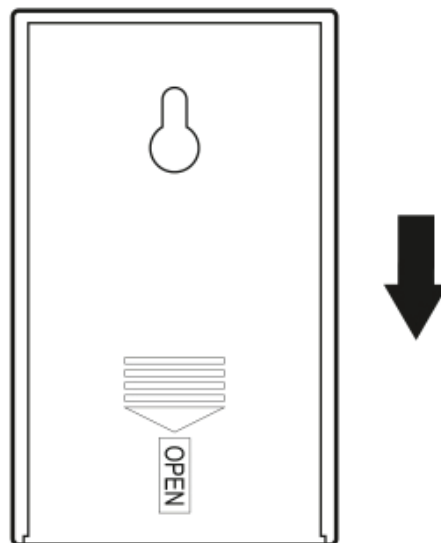
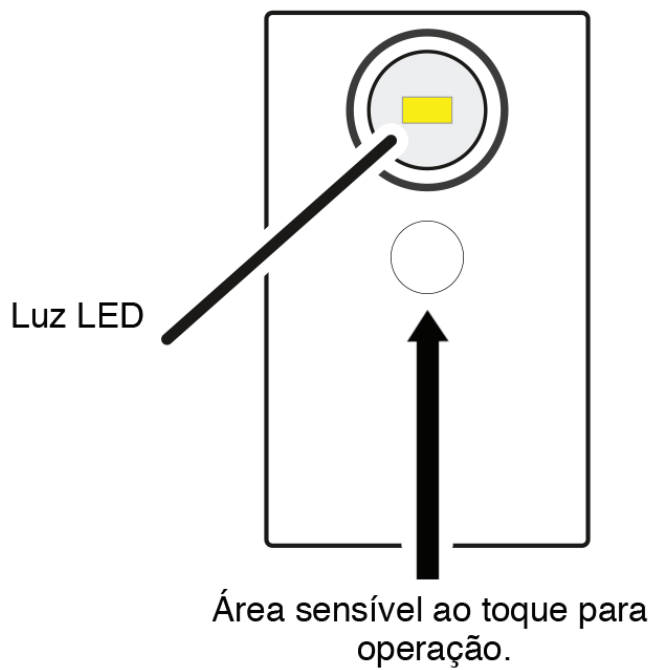
Fluxo luminoso	50 Lúmens
Bateria	Pilhas AAA
Vida útil da bateria	500 Ciclos
Alimentação	110/220v
Atende os requisitos exigidos pelas normas nacionais	ABNT NBR 10898
Área de abrangência	15 m ²
Temperatura de cor do led	6.000K á 7.000K (Branco Frio)
Grau de Proteção	IP 20
Peso	36g
Dimensões	85 x 19 x 52mm
Fabricado	Em plástico ABS branco (antichamas)
Garantia	1 ano

INSTRUÇÕES DE USO

- 1º - Desloque a parte traseira para abrir o compartimento de baterias;
- 2º - Retire o plástico de proteção;
- 3º - Remova a película de proteção do adesivo para fixação.
- 4º - Pressione pra ligar e desligar (Mantenha pressionado para controle do brilho da luz.)

Recomendações de garantia: O produto não pode ser modificado fisicamente. Ex: Corte de plug, abertura de produto, troca de peças entre outros.

GRÁFICOS





É mais que segurança,
é SeguriMAX.

(47) 3703-1888

www.segurimax.com.br

Rua Margarida Zimmermann, 222
Bela Vista - CEP 89111-094
Gaspar - Santa Catarina